

KONTAKTY

TECHNICKÉ SLUŽBY MĚSTA PŘÍBOR:

Odpady:

tel.: 731 674 984

e-mail: odpady@tspribor.cz

Dispečer (hlášení závad):

tel.: 731 593 110

e-mail: dispecer@tspribor.cz

SBĚRNÝ DVŮR TOČNA A RE-USE CENTRUM

Štramberská 1688,
742 58 Příbor
www.tspribor.cz

e-mail: sbernydvur@tspribor.cz

tel.: 736 135 129

PROVOZNÍ DOBA SBĚRNÉHO DVORA

- pondělí 8:00–11:00 a 12:00–17:00
- úterý zavřeno
- středa 8:00–11:00 a 12:00–17:00
- čtvrtek zavřeno
- pátek 8:00–11:00 a 12:00–17:00
- sobota 8:00–12:00
- neděle a svátky zavřeno

PROVOZNÍ DOBA RE-USE CENTRA

- středa 8:00–11:00 a 12:00–17:00
- sobota 8:00–12:00

KOMPOSTÁRNA

Štramberská 1688,
742 58 Příbor

PROVOZNÍ DOBA

- pondělí, čtvrtek 7:00–18:00
- úterý, středa, pátek 7:00–15:00
- sobota 7:00–12:00

CO PATŘÍ NA SBĚRNÝ DVŮR?

- ✓ objemný odpad - nábytek, sedačky, matrace
 - ✓ stavební odpad – zpoplatněn
 - ✓ nebezpečný odpad, chemikálie, barvy
 - ✓ technické oleje
 - ✓ dřevo – nábytek, prkna, okenní rámy
 - ✓ kovy – konstrukce, dráty
- v rámci zpětného odběru:
- ✓ veškerá elektrozařízení malá i velká
 - ✓ baterie a světelné zdroje
 - ✓ pneumatiky

JAK FUNGUJE RE-USE CENTRUM

To, co už nepotřebujete, se nemusí stát odpadem. Nepoškozené funkční věci odnesete do re-use centra. Odtud si je odnese někdo jiný, a tím dostanou druhou šanci. Proto je součástí sběrného dvora města Příbora re-use centrum, kde je můžete odevzdat. Do re-use centra mohou odevzdávat nepotřebné věci pouze občané města Příbora a jeho přilehlých částí. Nakupovat zde ale může kdokoliv.

Na kompostárně můžete odevzdat pouze rostlinný bioodpad.

PROVOZOVATELEM JE FIRMA RECOVERA VYUŽITÍ ZDROJŮ A.S.

správce kompostárny: tel.: 724 437 280

technický pracovník: tel.: 602 590 186

MĚSTSKÝ ÚŘAD PŘÍBOR, ODBOR ŽIVOTNÍHO PROSTŘEDÍ, DOTACÍ A VEŘEJNÝCH ZAKÁZEK

náměstí Sigmunda Freuda 19,
742 58 Příbor
www.zpo.pribor.eu

Mgr. Blanka Kovaláková

tel.: 556 455 420, 731 130 860

e-mail: kovalakova@pribor-mesto.cz

Ing. Dita Kalužová

tel.: 556 455 422, 732 117 580

e-mail: kaluzova@pribor-mesto.cz



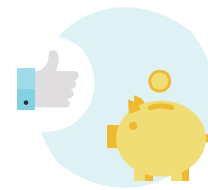
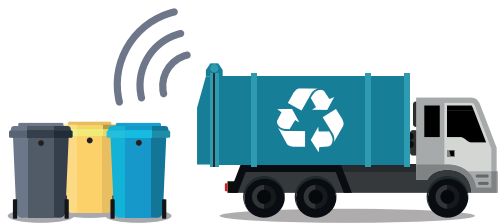
NEVYHAZUJTE PENÍZE DO KOŠE, TŘIÐTE ODPAD!

**Až 49 % obsahu
popelnic na směsný
komunální odpad
můžeme vytrídít.**



ZMĚNY V NAŠEM MĚSTĚ

EVIDENCE NÁDOB



1 OZNAČENÍ RFID ČIPEM

Nádoby na plast, papír, bioodpad, kuchyňský odpad a směsný komunální odpad (SKO) jsou označeny unikátním RFID čipem.

2 EVIDENCE

Během svozu se načtou údaje o druhu odpadu, množství a propíší se ke konkrétní domácnosti. Od letošního roku evidujeme všechny druhy odpadu.

3 SNÍŽENÍ NÁKLADŮ

Díky přesným datům můžeme snížit náklady spojené s odpadovým hospodářstvím města Příbora.

ZAVEDENÍ SBĚRU KUCHYŇSKÉHO ODPADU

Příbor jako jedno z prvních měst zavedl sběr kuchyňského odpadu přímo z domácností. Díky tomu tento odpad neskončí na skládce a nám se sníží náklady na skládkování. Vytříděný kuchyňský odpad se pravidelně sváží do bioplynové stanice v Horní Suché, kde se z něj vyrobí elektřina, teplo a certifikované hnojivo.



EVIDENCE NA SBĚRNÉM DVOŘE

NASKENUJTE QR KÓD
A ZOBRAZÍ SE VÁM
HARMONOGRAM
SVOZU ODPADU.



1



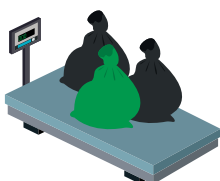
Přijedete na sběrný dvůr a předložíte vaši odpadovou kartu.

2



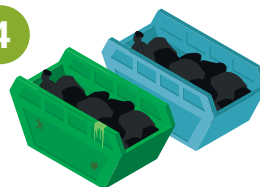
Obsluha sběrného dvora načte odpadovou kartu do systému.

3



Společně s obsluhou zvážíte přivezený odpad.

4



Obsluha vás nasměruje ke správnému kontejneru, kam odpad uložíte.

ODPADOVÁ KARTA

- Odpadová karta slouží k identifikaci domácnosti. Použitím odpadové karty se propojí domácnost s množstvím i druhem odevzdaného odpadu.
- Odpadová karta je přenosná pouze v rámci jedné domácnosti. Její případnou ztrátu hlase na podatelně městského úřadu.
- Bez odpadové karty není možné odevzdat odpad na sběrný dvůr.





JAK SPRÁVNĚ TŘÍDIT?



KUCHYŇSKÝ ODPAD

hnědé nádoby s **růžovým víkem**

✓ **PATŘÍ SEM:**

veškeré kuchyňské zbytky jídel, syrové i tepelně zpracované maso, rybí i drůbeží kosti, pečivo, cukrovinky, ovoce, zelenina, rostliny, prošlé potraviny, skořápky vajec a ořechů, sedliny kávy a čaje

✗ **NEPATŘÍ SEM:**

velké kosti (hovězí, vepřové), tekuté potraviny (polévky, omáčky, mléko, oleje), zvířecí trus, mrtvá těla zvířat, nedopalky cigaret



PLASTY A NÁPOJOVÉ KARTONY

✓ **PATŘÍ SEM:**

fólie, sáčky, plastové tašky, sešlápnuté PET láhve, obaly od kosmetických, pracích a čisticích prostředků, kelímky a krabičky od potravin, nápojové kartony, kovové obaly, drobné kovy

✗ **NEPATŘÍ SEM:**

mastné obaly, obaly se zbytky potravin nebo čisticích prostředků, obaly od žířavin, barev či jiných nebezpečných látek, novodurové trubky a podlahové krytiny, měkké sáčky od kávy či jiných potravin v prášku, kartony obsahující zbytky potravin a nápojů

Plastové obaly jsou obvykle označeny:



Obaly z nápojových kartonů jsou obvykle označeny:



PAPÍR

✓ **PATŘÍ SEM:**

časopisy, noviny, sešity, rozložené krabice a papírové obaly, cokoliv z lepenky, papír s kancelářskými sponkami, bublinkové obálky bez plastového vnitřku, ruličky od toaletního papíru

✗ **NEPATŘÍ SEM:**

celé svazky knih, jakkoliv znečištěný papír (mastný, úhlový), a použité dětské pleny a papírové kapesníky

Papírové obaly jsou obvykle označeny:



Papíry nesvazujte do balíků a nevhazujte v plastových pylech.

ROSTLINNÝ BIOODPAD

✓ **PATŘÍ SEM:**

zbytky a slupky z ovoce a zeleniny, pečivo, vaječné skořápky a skořápky z ořechů, kávová sedlina, vyhaslý popel ze dřeva, posekaná tráva, listy, piliny, plevel, seno, dřevní štěpka

✗ **NEPATŘÍ SEM:**

kosti, maso a kůže, mrtvá těla zvířat a jejich trus, omáčky, pomazánky, těstoviny, oleje



SKLO

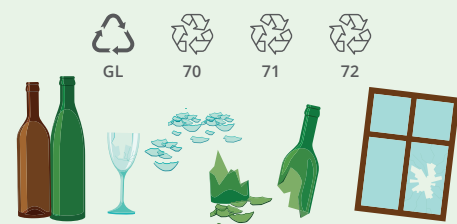
✓ **PATŘÍ SEM:**

láhve od nápojů, sklenice od kečupů či zavařenin, rozbité skleničky, tabulové sklo z oken a dveří

✗ **NEPATŘÍ SEM:**

keramika a porcelán, autosklo, drátované sklo, zrcadlo nebo jakékoliv pokovené sklo, varné a laboratorní sklo nebo sklokeramika

Skleněné obaly jsou obvykle označeny:



JEDLÉ OLEJE A TUKY

✓ **PATŘÍ SEM:**

použité jedlé oleje, tuky z domácností, fritovací oleje, ztužené jedlé tuky, mastnota z polévek, olej z nakládání sýrů

✗ **NEPATŘÍ SEM:**

technické oleje (převodové, motorové, tlumičové)
Oleje do nádob vkládejte v uzavřených plastových lahvích.



ELEKTROODPAD

✓ **PATŘÍ SEM:**

drobné domácí elektrospotřebiče (mixéry, mobily, fény, elektrohračky, apod.)
Elektroodpad můžete také odevzdat na sběrném dvoře.

TEXTIL

✓ **PATŘÍ SEM:**

použitý a nepotřebný textil, oblečení, přikrývky, hračky, ložní prádlo, záclony, bytový textil, ručníky, obuv

✗ **NEPATŘÍ SEM:**

koberce, matrace, molitan, znečištěné a mokré textilie

NASKENUJTE A ZOBRAZÍ SE VÁM NÁVOD NA NOVÝ SYSTÉM TŘÍDĚNÍ TEXTILU

